



LUMINÁRIA LED



SPOT AUTHENTIC 7W

O **SPOT AUTHENTIC** é indicado para iluminação de destaque de objetos ou texturas em ambientes internos, em usos comerciais ou residenciais. Possui sistema direcionável para melhor ajuste do seu projeto.

CARACTERÍSTICAS

- › Construção livre de mercúrio.
- › Possui ajuste manual de direção da luz.
- › Spot com acabamento em policarbonato na cor branco.
- › Baixo consumo de energia.

FUNIONAMENTO

- › Temperatura ambiente: -5°C a 40°C.
- › Tensão de entrada: 100V a 240V.
- › Fator de potência: >0,50.
- › Tipo de Instalação: Embutido.



IP20	BIVOLT Automático 100V - 240V				
ÍNDICE DE PROTEÇÃO	TENSÃO	NÃO DIMERIZÁVEL	ÂNGULO DE ABERTURA	IRC**	USO INTERNO



A garantia inicia-se na data da compra do produto, desde que sejam respeitadas as condições de uso descritas na embalagem, sendo necessário apresentar o Cupom ou a Nota Fiscal.

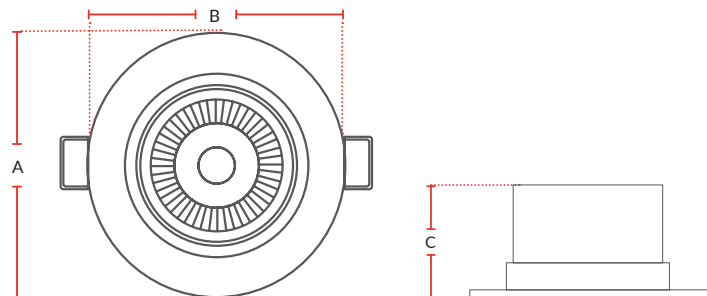
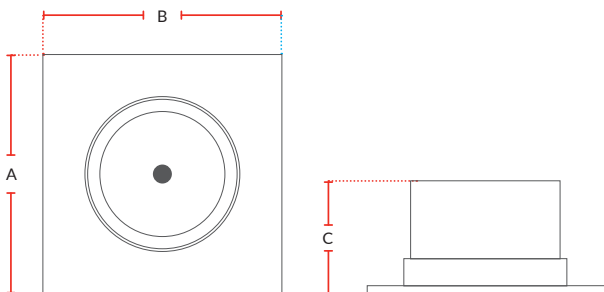
ESPECIFICAÇÕES TÉCNICAS E COMERCIAIS

CÓDIGO	MODELO	POTENCIA	CANDELAS	FLUXO LUMINOSO	EFICIÊNCIA LUMINOSA	EMIÇÃO DE COR	TEMPERATURA DE COR	DIMENSÕES (mm)			NICHOS DE CORTE (mm)	PESO (g)	MÚLTIPLO DE VENDAS	CAIXA EXTERNA
								A	B	C				
863070572	LED-SPOT-AUTHENTIC-EMB-QUA-AM3000K-7W-BIVOLT-630	7W	1100cd	630 lm	90 lm/W	■	3000K	118	118	35	Ø95mm	110	10	60
865070877	LED-SPOT-AUTHENTIC-EMB-QUA-NE4000K-7W-BIVOLT-630					■	4000K							
863071371	LED-SPOT-AUTHENTIC-EMB-QUA-BR6500K-7W-BIVOLT-630					□	6500K							
863080571	LED-SPOT-AUTHENTIC-EMB-RED-AM3000K-7W-BIVOLT-630					■	3000K	Ø118	Ø118	35				
863070879	LED-SPOT-AUTHENTIC-EMB-RED-NE4000K-7W-BIVOLT-630					■	4000K							
863091379	LED-SPOT-AUTHENTIC-EMB-RED-BR6500K-7W-BIVOLT-630					□	6500K							

MODELOS



DIMENSÕES



ATENDIMENTO AO CONSUMIDOR
faleconosco@avantlux.com.br
(11) 3355-2220

avantlux.com.br • fb.com/AvantLighting • instagram.com/avantlux

As informações contidas acima poderão sofrer alterações sem prévio aviso.
As fotos são meramente ilustrativas. Em caso de dúvida consulte-nos.

* Vida útil de até 15 mil horas
** IRC - Índice de Reprodução de Cores

Fevereiro/2024

